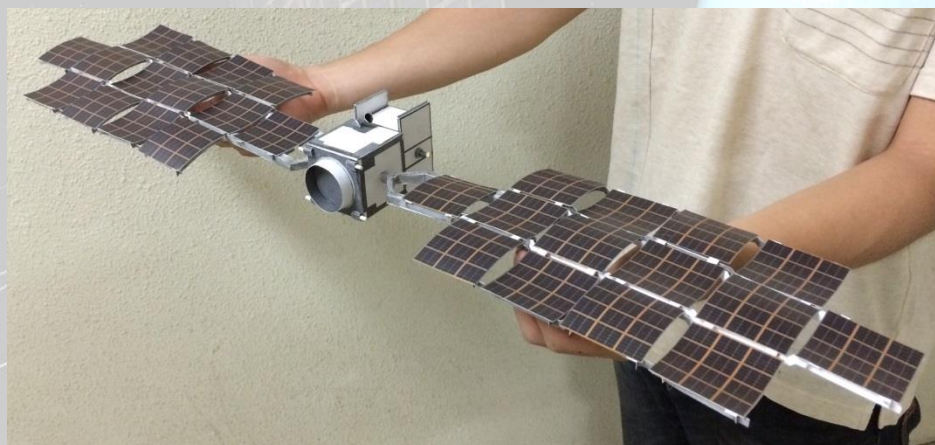


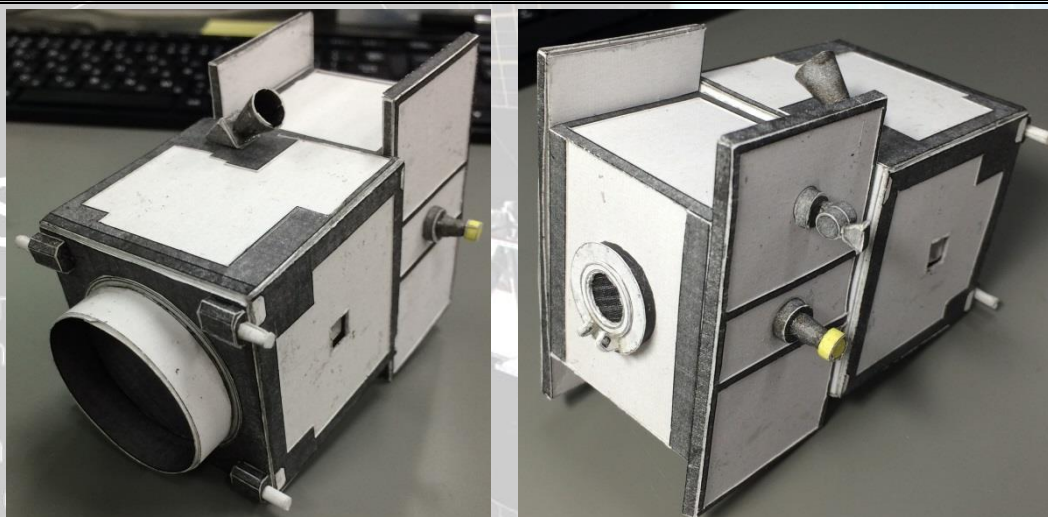


組み立て方簡易説明書

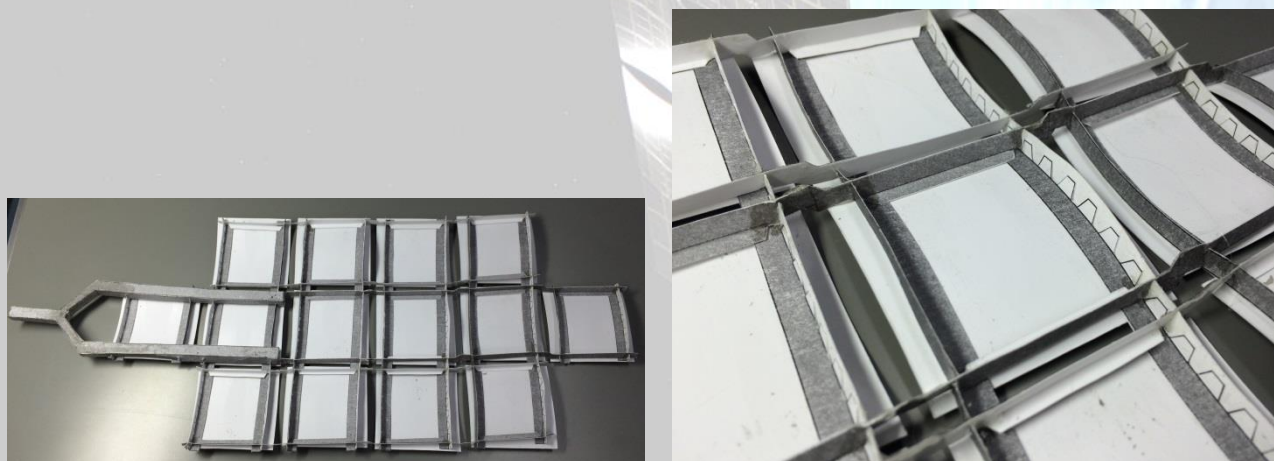
● 完成写真



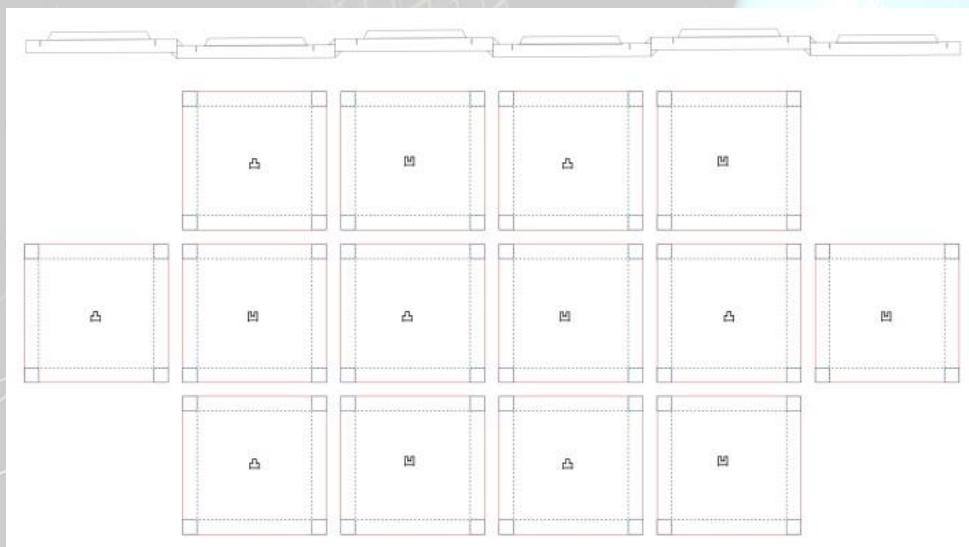
● 完成写真 本体詳細



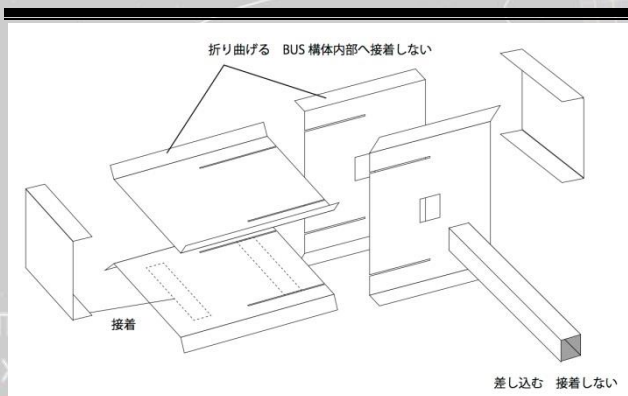
● 完成写真 SAP 詳細



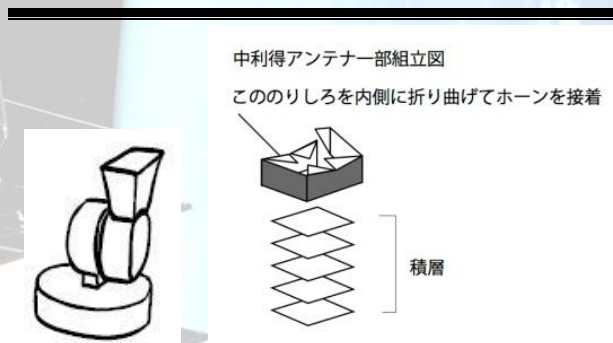
● SAP



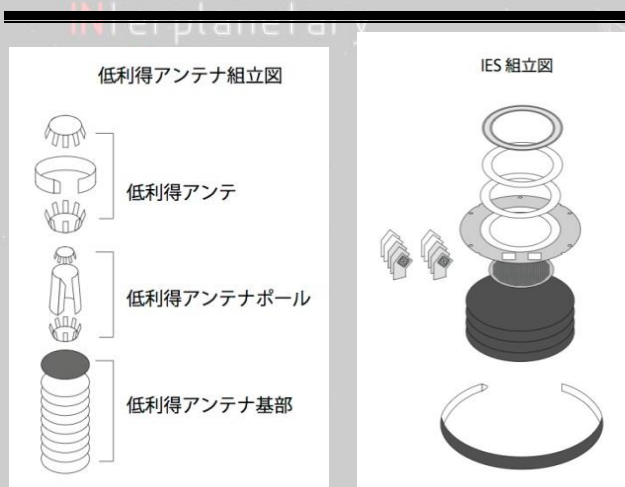
● BUS 構体内部



● MGA



● LGA と IES



● その他注意事項

- 太陽電池モジュール支持構造の太陽電池パネル縦桁と横桁の「溝」は、丁寧に切り取る。
- 太陽電池パネルは、太陽電池モジュール支持構造をすべて組み立ててから貼る。
- 太陽電池モジュール支持構造は構造が弱いので、全体的にセメダインで強化すると良い。
- ストロー、竹串等で太陽電池モジュール支持構造を強化しても良い。